



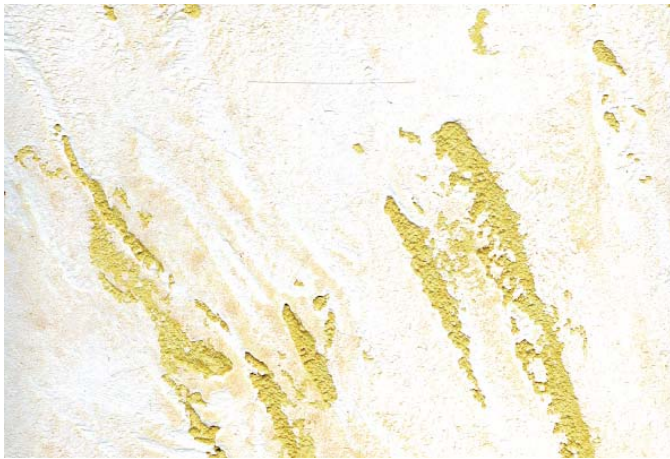
ISTANBUL

URBAN EFFECTS

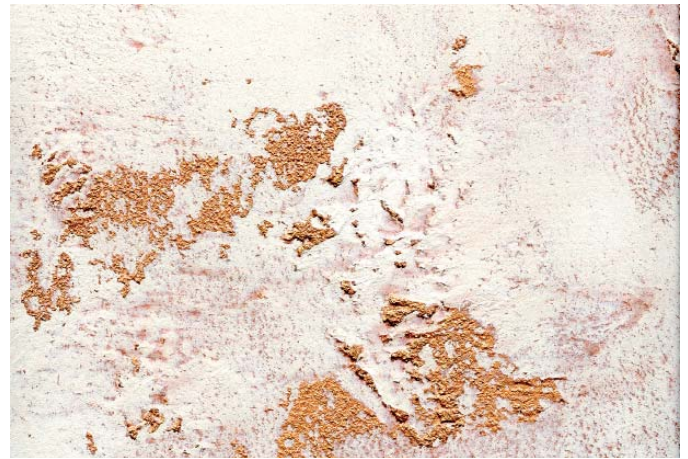
by IVAS

Sfarzosa, caotica, sensuale, lucente: Istanbul è il ponte fra oriente e occidente, un insieme convulso di oro, argento, prosperità, polvere e moschee. L'effetto Istanbul traduce questa molteplicità esprimendo fascino, caos, ricchezza, miseria, materia e splendore.

ISTANBUL 1 Sbroccato Pregiato



ISTANBUL 2 Spaccato Prezioso



VOCE DI CAPITOLATO

Supporti murari:

I supporti devono essere accuratamente preparati mediante spazzolatura manuale e/o lavaggio e/o idropulitrice a seconda della natura e dell'intensità dello sporco depositatosi sulle superfici da trattare. Le vecchie pitturazioni devono essere asportate. Prima dell'applicazione su intonaci freschi assicurarsi che questi abbiano fatto presa. Applicazione di una mano di Metro Fix e, a seguire, una mano di Metropolis Factor atta a riempire e uniformare il supporto.

Supporti in cartongesso:

I supporti devono essere accuratamente preparati mediante spazzolatura o pulizia, accertandosi che siano esenti da parti incoerenti.

Applicazione di una mano di Metro Cover. Successiva applicazione di una mano di Metropolis Factor atta a riempire e uniformare il supporto.

Supporti in legno già pitturati o verniciati:

Raschiatura parziale o generale ad eliminazione dei residui di pittura o vernice esistente poco aderente o asportazione totale della pittura mediante sverniciatura chimica al solvente.

Supporti in legno nuovi o vecchi già trattati come sopra:

Stuccatura saltuaria a riempimento di eventuali lacune e micro cavillature con Metro Stuc. Leggera carteggiatura a pareggiare e rendere uniforme la superficie da trattare. Applicazione di una mano di Metro Fix e leggera carteggiatura. A seguire, verifica della consistenza del supporto: in presenza di spolvero e parti incoerenti è necessario ripetere l'applicazione di Metro Fix. Applicazione di una mano di Metro Cover. A seguire, applicazione di una mano di Metropolis Factor atta a riempire e uniformare il supporto.

PRODOTTI

Metropolis Factor (60 tinte a scelta - vedi cartella colori Metropolis Factor) - Soul Cement (suggerito in 8 colori: vedi la rispettiva cartella colori) - Glam (disponibile in 3 colori: gold, silver e copper)

ATTREZZATURA

Frattoni inox Pollock - Rullo decorativo Degas - Rullo Magritte - Frattone in plastica Gauguin

MODALITA' DI APPLICAZIONE

1ª fase - Stesura con frattone inox Pollock una prima mano a rasare di Metropolis Factor e lavorare in diagonale (passate incrociate) la superficie fresca con apposito rullo decorativo Degas per assicurare le increspature diagonali. Dopo circa 10-15 minuti nebulizzare con acqua e lisciare la superficie per uniformarne l'effetto con il frattone. Su supporti non omogenei è consigliata l'applicazione di una prima mano di Metropolis Factor a rasare.

2ª fase - Applicare con rullo Magritte il Glam (diluizione fino al 10% secondo il grado di copertura desiderato) in maniera omogenea.

3ª fase - Applicare con frattone di plastica Gauguin una mano disomogenea di Soul Cement, avendo cura di creare dei vuoti e lasciare "a vista" porzioni della mano precedente. A strato completamente asciutto, lavorare la superficie con ampi movimenti liberi di frattone inox Pollock seguendo la diagonale delle sbrecciature per ottenere l'effetto striato.

PRODOTTI

Metropolis Factor (60 tinte a scelta - vedi cartella colori Metropolis Factor) - Soul Cement (suggerito in 8 colori: vedi la rispettiva cartella colori) - Glam (disponibile in 3 colori: gold, silver e copper)

ATTREZZATURA

Frattoni inox Pollock - Spugna marina Dalì - Rullo decorativo Magritte

MODALITA' DI APPLICAZIONE

1ª fase - Stendere con frattone inox Pollock una mano di Metropolis Factor creare su fresco l'effetto sbrecciato con la sugna marina Dalì. Dopo circa 10-15 minuti nebulizzare con acqua e lisciare la superficie per uniformarne l'effetto con il frattone. Su supporti non omogenei è consigliata l'applicazione di una prima mano di Metropolis Factor a rasare.

2ª fase - Applicare con rullo Magritte il Glam (diluizione fino al 10% secondo il grado di copertura desiderato) in maniera omogenea.

3ª fase - Applicare con frattone inox Pollock una mano disomogenea di Soul Cement, avendo cura di creare dei vuoti e lasciare "a vista" porzioni della mano precedente.



PAINTS FOR LIFESTYLE by IVAS

IVAS INDUSTRIA VERNICI S.P.A.

Via Bellaria, 40 - 47030 San Mauro Pascoli - FC - Italia - tel. +39 0541 815 811 - fax +39 0541 933 112
www.metropolis-ivas.com

Ediz. 02/2010